

概要

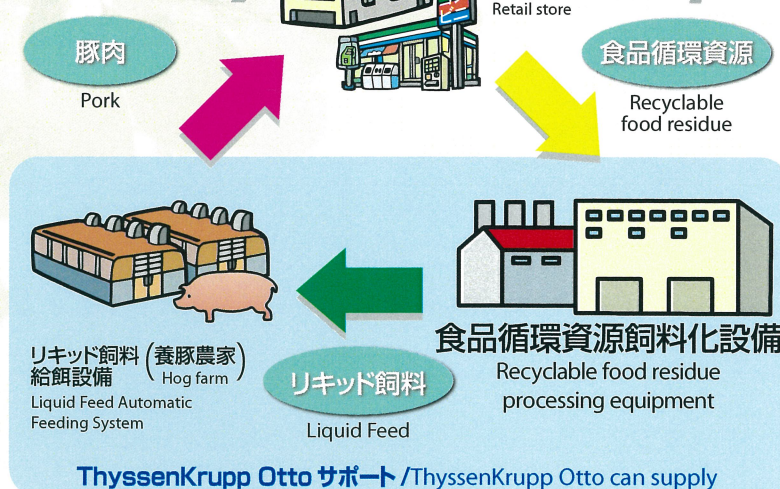
Summary

食品循環資源のリサイクル

弊社は食品産業から発生する食品残さをリサイクルする、『**食品循環資源飼料化設備**』と『**リキッド飼料給餌装置**』を提案致します。食品残さを液体飼料（リキッド飼料）へリサイクルする**食品循環資源飼料化設備**と、製造された液体飼料（リキッド飼料）を養豚現場で自動給餌する**リキッド飼料給餌装置**までをトータルで提案することで、食品残さを有効利用する食品リサイクルループの構築に寄与します。

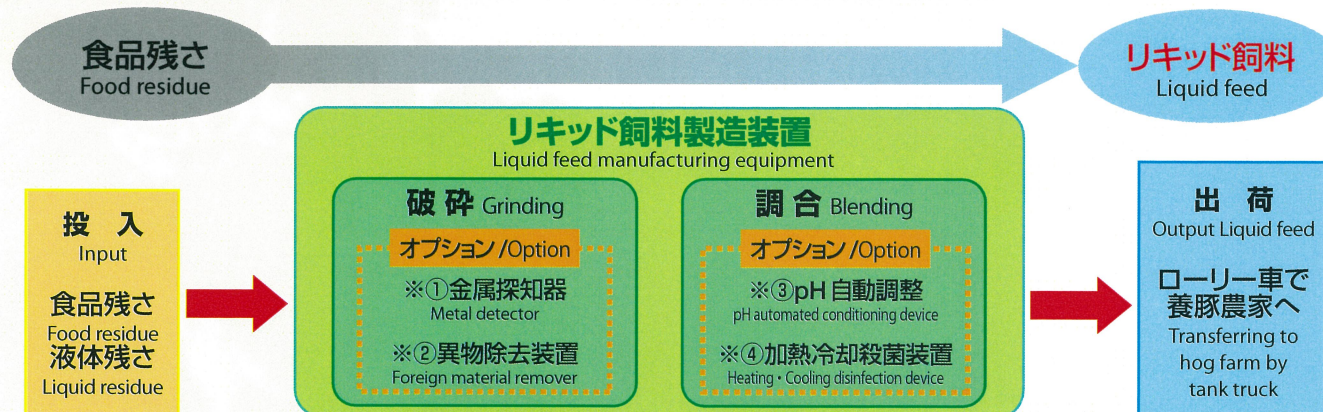
We can propose the recycling loop of food residue with **Recyclable food residue processing equipment** and **the automatic feeding system**. The **liquid feed manufacturing equipment** is a system of making liquid feed made by food residue. **The automatic feeding system** is a system of feeding the liquid feed made in the above equipment. This food recycling system makes a real contribution to the efficient use of food

Recycle Loop



システムフロー

System flow



フローシート

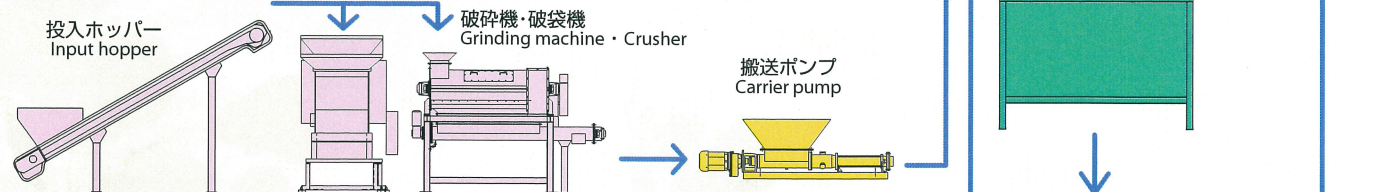
Flow sheet

フロー① 軟質固形残さ（野菜、ご飯、パン） / Flow① Soft solid residue (Vegetable, Rice, Bread)

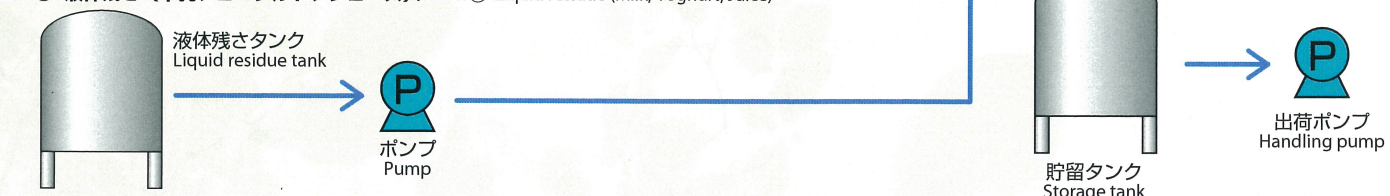


フロー② 硬質固形残さ（チョコレート、餅、小麦生地等の塊） / Flow② Hard solid residue (Chocolate, Rice cake, Wheat dough)

フロー③ 包装残さ（弁当、惣菜等、おにぎり、菓子等包装されているもの） / Flow③ Packaged residue (Boxed lunch, deli, Packaged foods)



フロー④ 液体残さ（牛乳、ヨーグルト、ジュース） / Flow④ Liquid residue (Milk, Yoghurt, Juice)



設備写真

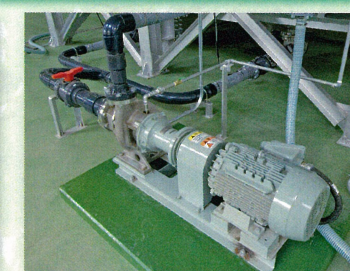
Manufacturing equipments



破碎機
Crushing machine



粉碎スネークポンプ（粗破碎）
Grinder pc pump



粉碎ポンプ
Grinder pump



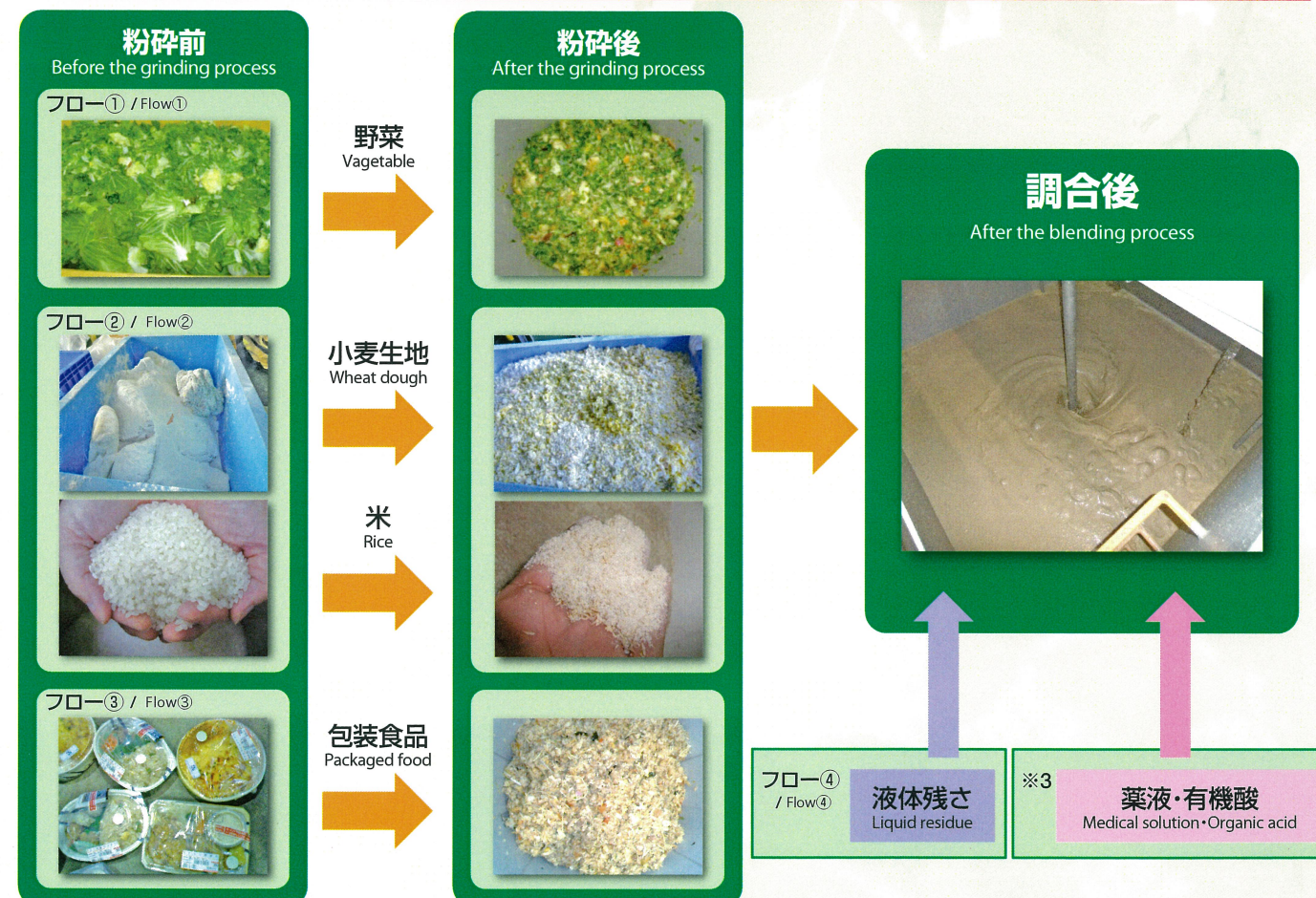
調合タンク
Blending tank

食品残渣破碎工程

Food residue fracture process

原料やお客様の要望に合わせて、最適な製造設備をご提供致します。

We suggest the best manufacturing equipments which satisfy your needs and suit for each food residue.



設備の特徴

Characteristics of equipment

- 食品残さ、液体残さ（廃乳、廃ジュース）の処理が可能です。
- 今まで処理が困難だった食品残さ（塊、強繊維系、強粘性、お米など）をリキッド飼料に適した大きさに破碎、粉碎することが可能です。
- 破碎・移送・異物除去機能を持つ湿式多段破碎装置はユニット化されており、据付・移動が容易です。
- 配管ライン、タンクは密閉されており、リキッド飼料の臭いの漏れを抑えます。
- リキッド飼料の移送は配管ラインで行うので、機器の柔軟なレイアウトが可能です。
- 施設全体を制御盤で自動制御します。

- 食品残渣に混入する金属類の自動除去が可能です。
 - 破碎・搬送する際に機器の破損を防ぎ、飼料への異物混入を防ぐ為の金属探知器及び異物除去装置です。
 - リキッド飼料に有機酸を自動投入し、PHを下げることでリキッド飼料の腐敗を抑えます。
 - リキッド飼料を 80℃に加熱殺菌することで、高品質なリキッド飼料が製造可能です。
- ※① Metals mixed in food residue can be removed automatically.
- ※② Foreign materials mixed in food residue can be removed before the grinding process or the transferring process.
- ※③ The liquid feed can be prevented from decay by adding the organic acid automatically.
- ※④ High-quality liquid feed can be manufactured by auto heating and cooling disinfection device.

食品循環資源飼料化設備

Recyclable Food Residue Processing Equipment



〒102-0083 東京都千代田区麹町2-2 オーセンティック半蔵門5階
TEL. 03-6261-0147 FAX. 03-6261-0148
<http://www.a-tech-eng.com>

会社概要

商 号 **A-Tech 株式会社**
設 立 月 日 2017 年 1 月 6 日
主要営業品目 廃棄物処理関連施設
燃焼・環境保全関連施設

2-2 Kojimachi, Chiyoda-ku, Tokyo 102-0083 Japan
PHONE : +81-3-6261-0147 FAX : +81-3-6261-0148
<http://www.a-tech-eng.com>

Company Brochure

Corporate Name **A-Tech Co., Ltd.**
Establishment **Jan 6, 2017**
Business Lines Waste Management related Technology
Combustion and Clean Energy Technology

A-Tech 株式会社