

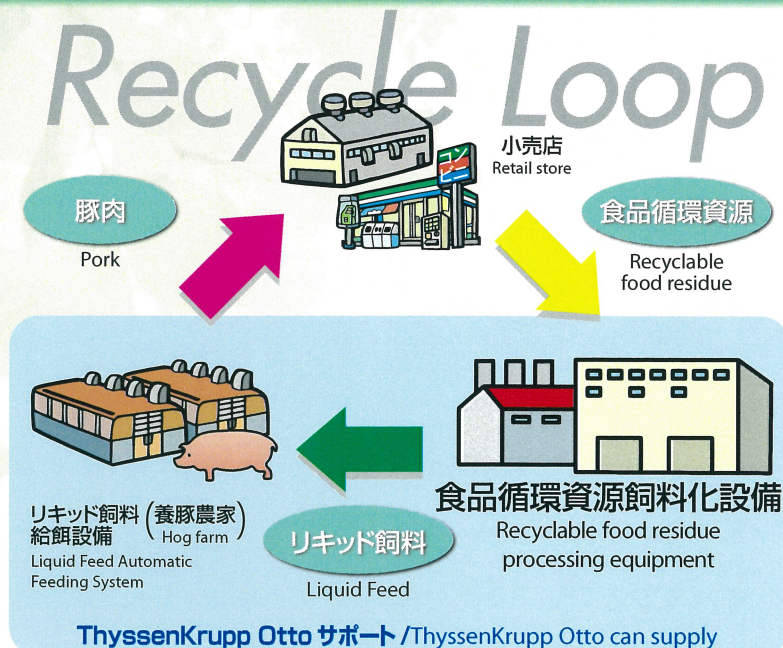
## 概要

Summary

### 食品循環資源のリサイクル

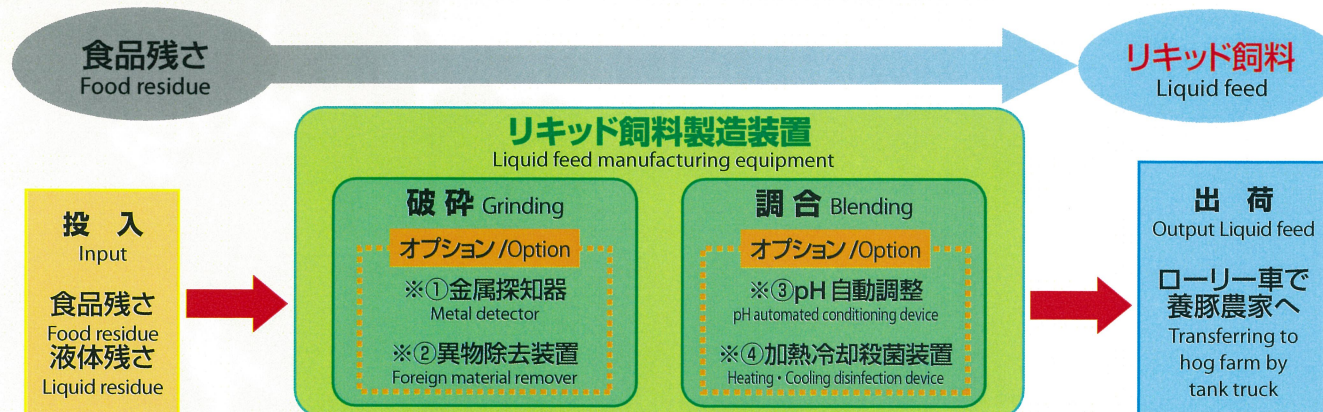
弊社は食品産業から発生する食品残さをリサイクルする、『**食品循環資源飼料化設備**』と『**リキッド飼料給餌装置**』を提案致します。食品残さを液体飼料（リキッド飼料）へリサイクルする**食品循環資源飼料化設備**と、製造された液体飼料（リキッド飼料）を養豚現場で自動給餌する**リキッド飼料給餌装置**までをトータルで提案することで、食品残さを有効利用する食品リサイクルループの構築に寄与します。

We can propose the recycling loop of food residue with **Recyclable food residue processing equipment** and **the automatic feeding system**. The **liquid feed manufacturing equipment** is a system of making liquid feed made by food residue. **The automatic feeding system** is a system of feeding the liquid feed made in the above equipment. This food recycling system makes a real contribution to the efficient use of food



## システムフロー

System flow



## フローシート

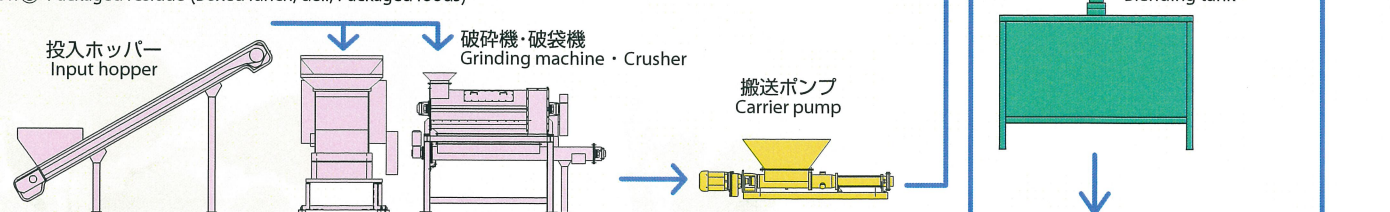
Flow sheet

フロー① 軟質固形残さ（野菜、ご飯、パン） / Flow① Soft solid residue (Vegetable, Rice, Bread)

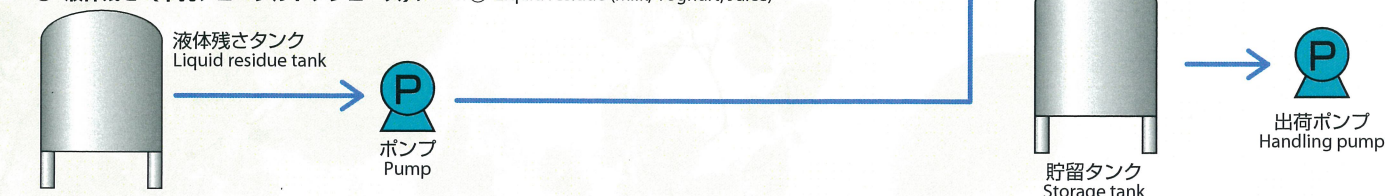


フロー② 硬質固形残さ（チョコレート、餅、小麦生地等の塊） / Flow② Hard solid residue (Chocolate, Rice cake, Wheat dough)

フロー③ 包装残さ（弁当、惣菜等、おにぎり、菓子等包装されているもの） / Flow③ Packaged residue (Boxed lunch, deli, Packaged foods)



フロー④ 液体残さ（牛乳、ヨーグルト、ジュース） / Flow④ Liquid residue (Milk, Yoghurt, Juice)



## 設備写真

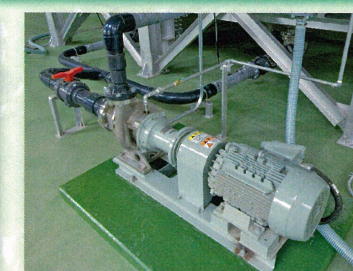
Manufacturing equipments



破碎機  
Crushing machine



粉碎スネークポンプ（粗破碎）  
Grinder pc pump



粉碎ポンプ  
Grinder pump



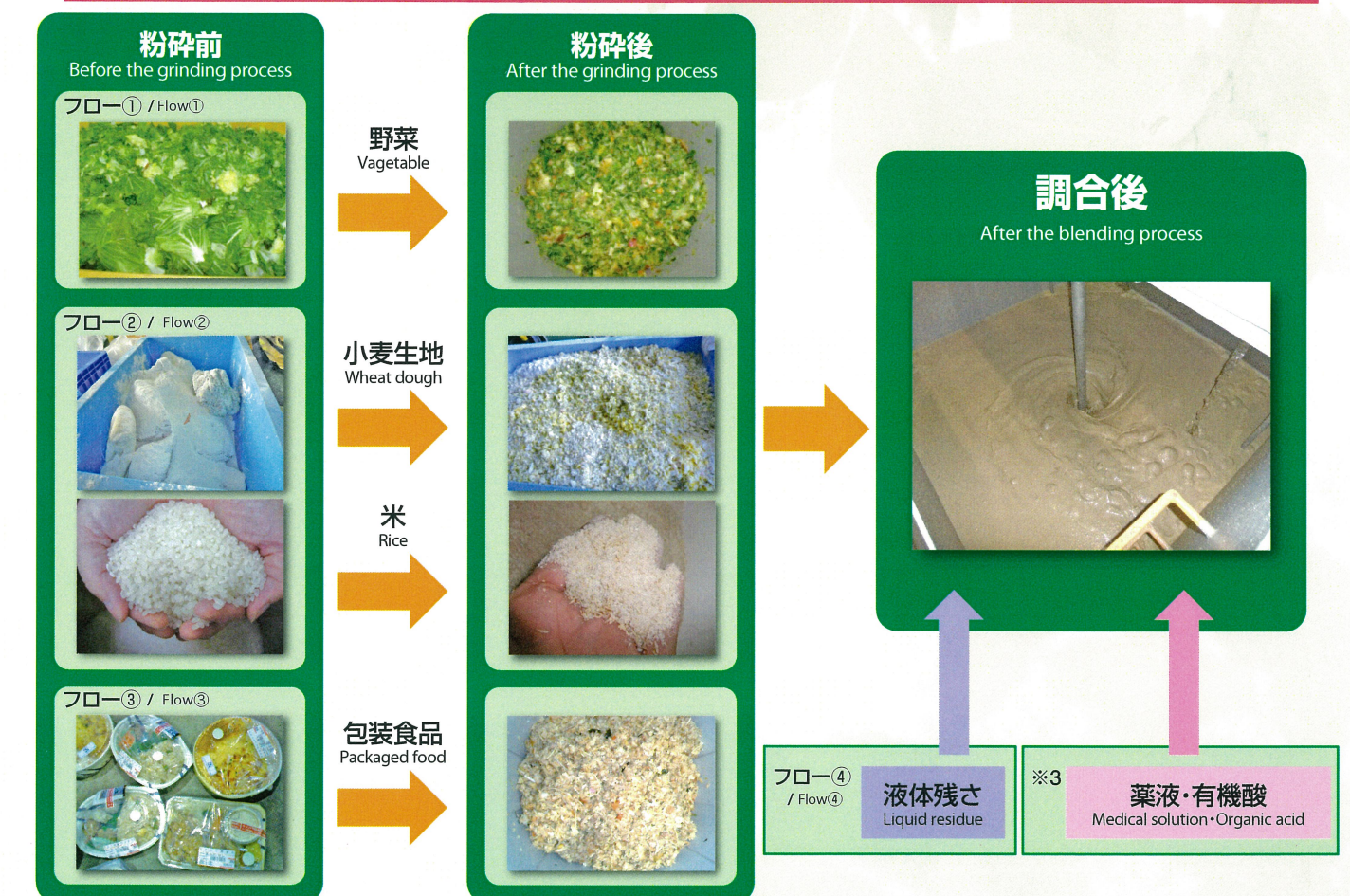
調合タンク  
Blending tank

## 食品残渣破碎工程

Food residue fracture process

原料やお客様の要望に合わせて、最適な製造設備をご提供致します。

We suggest the best manufacturing equipments which satisfy your needs and suit for each food residue.



## 設備の特徴

Characteristics of equipment

- 食品残さ、液体残さ（廃乳、廃ジュース）の処理が可能です。
- 今まで処理が困難だった食品残さ（塊、強繊維系、強粘性、お米など）をリキッド飼料に適した大きさに破碎、粉碎することが可能です。
- 破碎・移送・異物除去機能を持つ湿式多段破碎装置はユニット化されており、据付・移動が容易です。
- 配管ライン、タンクは密閉されており、リキッド飼料の臭いの漏れを抑えます。
- リキッド飼料の移送は配管ラインで行うので、機器の柔軟なレイアウトが可能です。
- 施設全体を制御盤で自動制御します。

- 食品残渣に混入する金属類の自動除去が可能です。
  - 破碎・搬送する際に機器の破損を防ぎ、飼料への異物混入を防ぐ為の金属探知器及び異物除去装置です。
  - リキッド飼料に有機酸を自動投入し、PHを下げることでリキッド飼料の腐敗を抑えます。
  - リキッド飼料を 80℃に加熱殺菌することで、高品質なリキッド飼料が製造可能です。
- ※① Metals mixed in food residue can be removed automatically.
- ※② Foreign materials mixed in food residue can be removed before the grinding process or the transferring process.
- ※③ The liquid feed can be prevented from decay by adding the organic acid automatically.
- ※④ High-quality liquid feed can be manufactured by auto heating and cooling disinfection device.



# 食品循環資源飼料化設備

Recyclable Food Residue Processing Equipment



〒102-0083 東京都千代田区麹町2-2 オーセンティック半蔵門5階  
TEL. 03-6261-0147 FAX. 03-6261-0148  
<http://www.a-tech-eng.com>

## 会社概要

商 号 **A-Tech 株式会社**  
設 立 月 日 2017 年 1 月 6 日  
主要営業品目 廃棄物処理関連施設  
燃焼・環境保全関連施設

2-2 Kojimachi, Chiyoda-ku, Tokyo 102-0083 Japan  
PHONE : +81-3-6261-0147 FAX : +81-3-6261-0148  
<http://www.a-tech-eng.com>

## Company Brochure

Corporate Name **A-Tech Co., Ltd.**  
Establishment **Jan 6, 2017**  
Business Lines Waste Management related Technology  
Combustion and Clean Energy Technology

**A-Tech 株式会社**